



Ciutats en transició

Instruccions del joc
Entre 2 i 4 jugadors

T'has convertit en el nou alcalde de la teva ciutat i la primera mesura com alcalde ha estat adherir-te al moviment de les ciutats en transició per reduir al màxim l'impacte de la teva ciutat sobre el medi ambient.



Objectiu del joc

Ser el primer jugador a aconseguir reduir l'impacte ambiental (cartes de comptadors) de la teva ciutat a nivell zero.

Preparació

Cada jugador agafarà una carta de ciutat (ciutat sol, ciutat vent, ciutat terra o ciutat mar) i les quatre cartes de comptadors del mateix color (energia, recursos, residus i transport) i se les col·locarà a la seva dreta en vertical, tal com es mostra a la imatge.

Les cartes comptadors indicaran els diners de què disposa la ciutat i l'impacte ambiental de l'energia, els recursos, els residus i el transport sobre aquesta. El número que apunta cap a tu (posició

inferior) indica el valor actual del comptador o dels diners de què disposes en la carta ciutat. Caldrà que vagis girant les cartes en cada partida, segons el seu valor.

Abans d'iniciar el joc, els jugadors col·locaran les cartes de ciutat a 0 euros, i les cartes d'energia, recursos, residus i transport a nivell 3.

Si juguen 2 o 3 jugadors es treuen les cartes del color de les ciutats que no juguen.

Abans de començar se li dóna la medalla al jugador més jove, es barregen totes les cartes i es reparteixen entre els jugadors. Amb 4 jugadors, es repartiran 8 cartes per jugador; amb 3 jugadors, 9 cartes; i, amb 2 jugadors, 10 cartes. Les cartes sobrants es descarten i ningú les pot mirar.

continua a la pàgina 73

0 +1€

ajut



0 +1€

€1

0 +1€

ajut



0 +1€

€1

0 +1€

ajut



0 +1€

€1

0 +1€

ajut



0 +1€

€1

1 1€ -1

innovació



1 1€

1 1€ -1

innovació



1 1€

1 1€ -1

innovació



1 1€

1 1€ -1

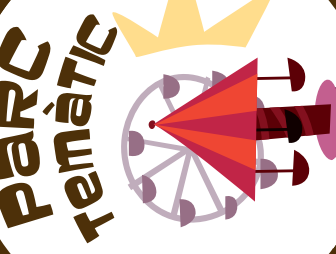
innovació



1 1€

7 +1

PARC temàtic



7 +1

2 -3€

CRISI



2 -3€

3 1€ 1.1

PLANTA SOLAR

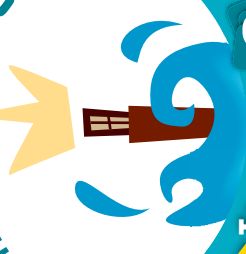


1€ 1.1

3

3 1€ 1.1

PLANTA MAREMOTRIU

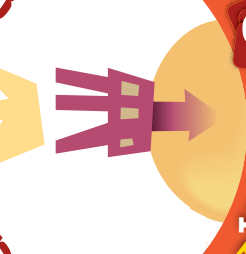


1€ 1.1

3

3 1€ 1.1

PLANTA POTÈRMICA



1€ 1.1

3

3 1€ 1.1

PLANTA EÒLICA

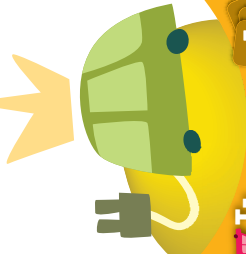


1€ 1.1

3

4 1€ 1.1

COTXE ELÈCTRIC




1€ 1.1

4

4 1€ 1.1

AUTOBÚS D'HIÀDROGEN




1€ 1.1

4

4 1€ 1.1

BICING



1€ 1.1

4

4 1€ 1.1

CAMINS ESCOLARS



1€ 1.1

4

5 1€ 1.1

SISTEMA DE RETORN D'ENVASOS



1€ 1.1

5

5 1€ 1.1


RECOLLIDA SELECTIVA



1€ 1.1

5

6 HORT URBÀ 9 1€ -1



1€ -1

6 COMERÇ LOCAL 9 1€ -1



1€ -1

6 COOPERATIVA 9 1€ -1



1€ -1

6 MERCAT D'INTERCANVI 9 1€ -1




1€ -1

8 EFICIÈNCIA 8 1€ -1




1€ -1

8 EFICIÈNCIA 8 1€ -1



1€ -1

6 RECONeixEMENT INTERNACIONAL 9 +2€



+2€

7 excés de COTxes 7 +1



+1

5 PAIXALLERIA 5 1€ -1



1€ -1

5 PLANTA DE COMPOSTATGE 5 1€ -1



1€ -1

**abocador
INCONTROLAT**

+1

7

consumisme

+1

7

energia

2

0

energia

transport

2

0

transport

recursos

2

0

recursos

residus

2

0

residus

energia

2

0

energia

transport

2

0

transport

recursos

2

0

recursos

residus

2

0

residus

energia

2

0

energia

transport

2

0

transport

recursos

2

0

recursos

residus

2

0

residus

energia

2

0

energia

transport

2

0

transport

recursos

2

0

recursos

residus

2

0

residus

**ciutat de la
TERRA**

0

1

2

3

4

5

6

9

€

**ciutat del
vent**

0

1

2

3

4

5

9

€

**ciutat del
SOL**

0

1

2

3

4

5

9

€

**ciutat del
mar**

0

1

2

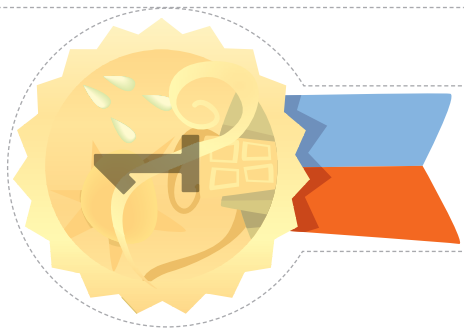
3

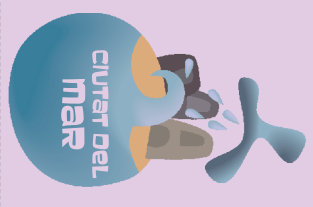
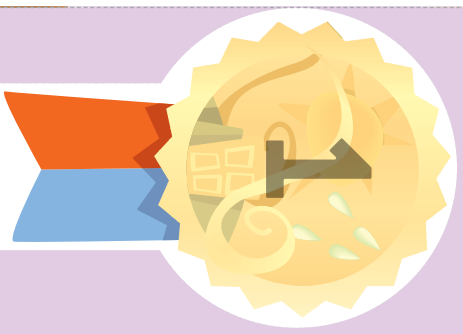
4

5

9

€





El joc

Fase 1 - El mercat internacional

El jugador que tingui la medalla decidirà qui comença la primera ronda; pot ser ell mateix o qualsevol altre jugador.

En cada ronda els jugadors, en sentit contrari a les agulles del rellotge, tiraran una carta sobre la taula. El jugador que llenci la carta amb el número més alt se les emportarà totes. En cas d'empat, les quatre cartes queden acumulades com a pot; el jugador que guanyi la propera ronda s'emportarà les cartes d'aquella ronda i totes els acumulades al pot.

L'objectiu dels jugadors serà aconseguir el màxim de cartes beneficioses (ajuts, innovació, estructures, etc.) i el mínim de cartes perjudicials (abocador incontrolat, consumisme, etc.).

El jugador que guanyi la darrera ronda s'emportarà la carta medalla.

Un cop els jugadors hagin jugat totes les cartes, agafaran les cartes que hagin recollit en aquesta fase i les utilitzaran per a la fase següent.

Fase 2 - La política municipal

Després d'anar al mercat internacional podràs utilitzar les cartes que has recollit per millorar la teva ciutat i fer-la una mica més sostenible.

Com que cada ciutat té les seves condicions particulars (algunes tenen sol, d'altres forts vents, d'altres mar, etc.), el primer que hauràs de fer és descartar les cartes del color de les altres ciutats, ja que a tu no et serveixen per a res (p.ex.: no tindria sentit construir un parc edílic en una ciutat on no bufa el vent; o posar plaques solars en una ciutat on sempre hi ha boira). Un cop descartades, a la teva mà només hi hauràs de tenir cartes blanques, negres, liles o del color de la teva ciutat.

I ara sí, ja podem començar a sumar... o restar!

Per fer-ho, cal que segueixis les instruccions següents, en aquest ordre (en cada cas, hauràs de girar les cartes de ciutat i les cartes de comptadors, de manera que el valor que marqui en la posició inferior sigui el que correspon per a cada jugada):

1. Sumes +1 als diners de la teva ciutat perquè els teus ciutadans paguen impostos. Cal que giris la teva carta de ciutat al valor corresponent.
2. Es juguen els efectes de les cartes de color negre.
3. Es juguen les cartes de color gris.
4. El jugador decideix com jugar la resta de cartes, gastant els diners de què disposa per fer accions sobre la ciutat. Els diners que no es gastin s'acumulen per a més endavant.!

Cap carta de comptador pot superar el màxim o el mínim que marca, per tant, si tens un nivell 3 de transport i t'has emportat la carta d'excés de cotxes que et suma +1 al transport continuaràs estant a 3. De la mateixa manera, si disposes d'1 de diners i reculls la carta crisi que et resta 3 als diners, baixaràs fins a 0.

Si un jugador aconsegueix fer baixar algun dels quatre comptadors d'impacte ambiental a zero (energia, recursos, transport o residus) girarà la carta (posant-la al revés). Això voldrà dir que ha aconseguit que l'impacte ambiental en aquell àmbit sigui el mínim i ja no l'afectaran les cartes negres corresponents. Així, per exemple, si una ciutat ha arribat a nivell zero de residus, encara que a la pròxima jugada s'endugui cartes negres sobre residus, no l'afectaran.

Un cop completada aquesta fase, es torna a la fase 1 i el joc continua de la mateixa manera.

El primer jugador que aconsegueixi transformar la seva ciutat en una ciutat sostenible (és a dir, tots els comptadors a nivell zero), mitjançant el procés de transició, serà el guanyador del joc. Si ho aconsegueixen diversos jugadors al mateix torn, tots ells seran els guanyadors.

Idea original: **Oriol Roselló**

Podràs descarregar-te el joc "Ciutats en transició", amb les cartes a una mida més gran, al web de l'Agenda Escolar: <http://agendaescolar.diba.cat>