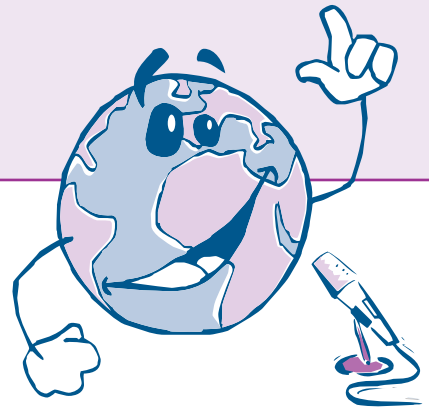


## Activitat 2



El desplaçament de les persones fonamentat en el cotxe ocasiona problemes ambientals i socials com, per exemple, contaminació atmosfèrica, sorolls, embussos i accidents de trànsit. La limitació de la circulació dins de les ciutats i la promoció d'altres modalitats de transport, com ara el transport públic i la bicicleta, contribueixen a millorar la qualitat ambiental de les ciutats i la qualitat de vida de la seva població. Actualment moltes ciutats estan incorporant aquest tipus de mesures.

Imageneu-vos que l'ajuntament del vostre poble o ciutat decideix limitar l'accés dels cotxes al casc urbà.

- Quines mesures ha de tenir en compte l'ajuntament per fer possible aquesta iniciativa? Quines actuacions hauria de fer per reforçar els desplaçaments per dins de la ciutat? Per contestar aquestes preguntes, penseu en aspectes relacionats amb:

	Mesures
La xarxa de transport públic	
Els preus del transport públic	
La xarxa de carrils bici	
L'accés dels veïns que viuen a la zona de trànsit restringit	
...	

- Quins beneficis obtindria la vostra ciutat si es portés a terme aquesta iniciativa? Penseu en els aspectes següents:

	Beneficis
La contaminació atmosfèrica	
El soroll	
L'ús dels carrers	
Els accidents	

Pregunteu als vostres pares, familiars i amics si els agradaria que l'ajuntament portés a terme una mesura com aquesta. Feu un llistat amb les avantatges i els inconvenients que us plantegen i poseu-los en comú amb la resta de companys i companyes de classe.

Avantatges	Inconvenients

Feu dos grups amb el mateix nombre d'alumnes. Un grup ha de defensar la postura de l'ajuntament i l'altre grup no està d'acord a limitar la circulació dels vehicles. A partir dels arguments a favor i en contra que heu anat comentant, heu d'arribar a un acord sobre tres accions per promoure una mobilitat més sostenible al vostre poble o ciutat.

1. ....

.....

2. ....

.....

3. ....

.....