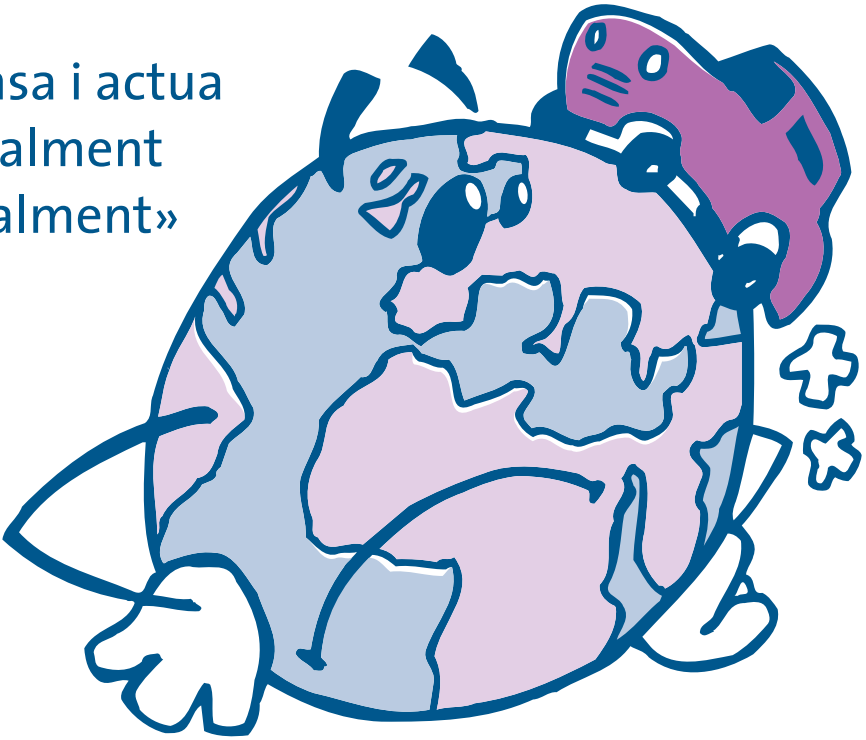


El transport

«Pensa i actua
globalment
i localment»



Recorda que...

- Moltes de les activitats que es realitzen a les ciutats tenen efectes perjudicials sobre el medi ambient: anar amb cotxe o amb moto, consumir energia i aigua, llençar residus i consumir desmesuradament.
- El cotxe és el transport més contaminant de les ciutats.

Aquest trimestre coneixeràs...

- La mobilitat de les persones dins dels pobles i de les ciutats i entre països, i quins efectes té aquesta mobilitat sobre l'entorn natural i cultural.
- L'estructura de les ciutats en funció de la ubicació dels serveis i de la mobilitat de les persones.
- La contribució dels sistemes de transport al canvi climàtic.

En el model de vida actual, és molt habitual que les persones recorrin desenes de quilòmetres per anar a treballar, a estudiar, a comprar o per gaudir del temps lliure. També augmenten els desplaçaments en avió, en vaixell o en tren de llarg recorregut, degut a l'activitat turística però també a l'activitat laboral.

Les ciutats i els pobles utilitzen grans quantitats de materials i de productes. Tant el formigó, l'asfalt, els metalls, la fusta, el vidre, etc. necessaris per construir les infraestructures, com els aliments, la roba, els electrodomèstics i tot el que podem trobar a les botigues, són productes que sovint provenen d'altres països i que cal transportar milers de quilòmetres. I tanmateix, cal tenir present que la majoria de les nostres necessitats les podem cobrir amb productes locals i que, a més, el consum local redueix els impactes associats al transport de productes des de llocs molt allunyats. Per altra banda, el consum local implica, principalment pel que fa als productes alimentaris, una adaptació del consumidor als aliments de temporada.

El transport, tant de persones com de materials, consumeix majoritàriament combustibles fòssils i és una de les principals activitats que contribueixen a l'escalfament de l'atmosfera i al fenomen anomenat «canvi climàtic».

Activitat 1



Organitzeu entre tota la classe un concurs de fotografia a l'entorn de la mobilitat sostenible. Podeu participar-hi individualment o en grups.

Entre tots penseu el títol o el lema del concurs:

- L'objectiu del concurs és fotografiar imatges del vostre poble o de la vostra ciutat que puguin definir una mobilitat sostenible o bé una mobilitat no sostenible. Podeu fotografiar diverses modalitats de transport.
- Per cada modalitat de transport que escolliu heu de fotografiar una situació que respongui als criteris de la mobilitat sostenible i una altra que descrigui actituds no respectuoses amb el medi ambient. Poseu un títol a cadascuna de les fotografies que realitzeu.

Escriviu, per cada fotografia realitzada, un parell de línies descrivint per què l'heu classificat dins de la categoria de “sostenible” o de “no sostenible”. En aquesta breu descripció assenyalau si us sentiu identificats amb la situació que mostra la fotografia o no, és a dir, si us podrien haver fotografiat a vosaltres mateixos en circumstàncies similars.

●

.....

●

.....

●

.....

● Prepareu un dossier amb les fotografies guanyadores i les descripcions corresponents. Podeu fer-ne fotocòpies, repartir-ne una a cada classe de la vostra escola i proposar a cadascun dels professors que treballi el tema de la mobilitat amb el seu grup, per tal de promoure hàbits de transport més sostenibles entre l'alumnat.

● En el cas que el centre disposi de pàgina web, demaneu que es pengi aquesta documentació i que es faci accessible a tothom.

● Si voleu continuar promovent la mobilitat sostenible al vostre centre d'ensenyament, podeu preparar una exposició amb totes les fotografies i comentaris que heu reunit entre tota la classe i situar-la en un lloc visible de l'escola.