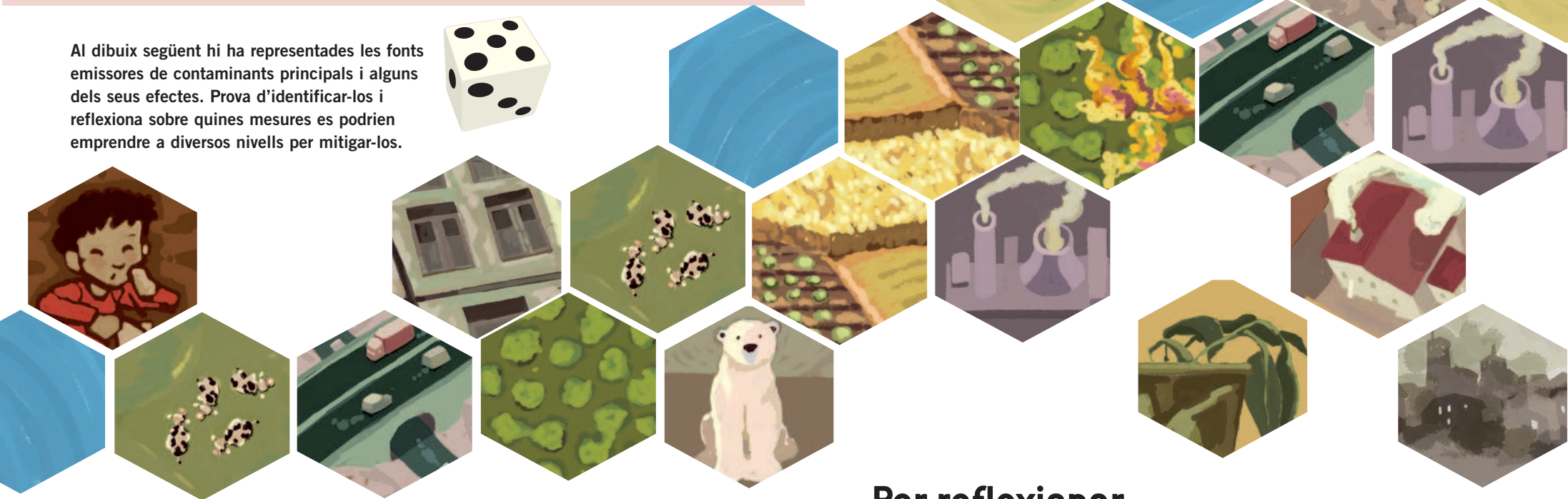


Aire contaminat...

La contaminació atmosfèrica afecta milions de persones arreu del món. Les emanacions de partícules i gasos deterioren la salut i el medi ambient, ocasionen olors desagradables, pèrdua de visibilitat i danys a escala local i planetària.

Al dibuix següent hi ha representades les fonts emissores de contaminants principals i alguns dels seus efectes. Prova d'identificar-los i reflexiona sobre quines mesures es podrien prendre a diversos nivells per mitigar-los.



Fonts emissores	Efectes de la contaminació
Mesures per disminuir la cotaminació atmosfèrica	

Per reflexionar...

Els boscos són els nostres grans aliats en la lluita contra la contaminació causada, entre d'altres, pel canvi climàtic. Capturen el CO₂ de l'atmosfera i ens proporcionen l'oxigen que necessitem per respirar. Sense els boscos, la vida tal com la coneixem no seria possible.

Els boscos primaris –és a dir, aquells que no han estat explotats per l'home– cada cop són més escassos arreu del planeta. A Europa només en resten alguns al nord, com el de Bialowieza, a Polònia, Perucica, a Bòsnia-Herzegovina, o també a l'extrem nord d'Escandinàvia i certes parts de la Sibèria. És important que, entre tots, fem tot el que puguem per preservar-los i conservar-los en bon estat!

Entra al web de l'Agenda Escolar: <http://agendaescolar.diba.cat> per comprovar si ho has encertat 