

PLANETA BLAU X PLANETA PLÀSTIC?

El descobriment del plàstic va ser un gran invent que va revolucionar les nostres vides. Ara, però, l'ús desmesurat que se'n fa, molts cops injustificat, s'ha convertit en un greu problema ambiental, ètic i per a la salut que afecta tot el planeta.

Aquesta impactant imatge del fotògraf Ganesh Vanare@haram_khor_ n'és tan sols una mostra.



I és que, a part del plàstic més aparent i visible que trobem en envasos, ampolles, ordinadors, bolígrafs i materials diversos, n'hi ha que és molt més invisible i que passa desapercebut als nostres ulls.

ON EL TROBEM?



Envasos i embalatges: El 2015 es van produir 146 tones d'envasos i embalatges de plàstic, la vida útil dels quals és inferior als dos mesos.



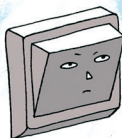
Joguines i productes de consum: Més de 42 milions de tones a l'any. S'utilitzen de mitjana tres anys abans de ser llençats.



Tèxtil: El plàstic també és a la nostra roba. Se'n produeixen uns 59 milions de tones a l'any. El trobarem a les etiquetes amb els termes polièster, niló i raïó.



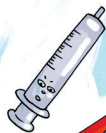
Transport: Seients d'autobusos o metros, peces d'avions, etc. La indústria del transport utilitza uns 27 milions de tones anuals de plàstic.



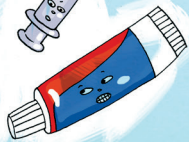
Sector elèctric: 18 milions de tones s'utilitzen anualment en cables i dispositius electrònics, per les seves propietats aïllants del corrent elèctric.



Sector industrial i construcció: Uns 70 milions de tones a l'any. El 2015 el plàstic utilitzat en construcció va arribar als 65 milions de tones.



Material mèdic: S'utilitza per a la fabricació de pròtesis, lents de contacte, equips de diàlisi o aparells de diagnosi, entre molts altres usos.



Cosmètica i higiene: El trobem en exfoliants, pastes de dents, xampús, però també en material íntim, com compreses i tampons.