

i tu què ets: Solució • problema?



“Qui no decideix formar part de la solució, forma part del problema”,

va dir Ramon Folch –un reconegut biòleg i socioecòleg– en una ocasió.

I és que com diu la màxima “pensa en global, actua local”, tu ets una part important d’aquest fenomen tan complex que es dona a nivell mundial. Amb les teves accions, pots contribuir a mitigar els efectes del canvi climàtic o a agreujar-los encara més.

Descobreix, tu mateix, si ets solució o problema en relació al canvi climàtic!

1. Amb quin transport vas a l'escola?

- a) Amb cotxe
 - b) Amb transport públic
 - c) A peu o en bicicleta
-

2. Vas a veure el teu amic que viu a un segon pis. Com puges?

- a) A peu, per les escales
 - b) En ascensor
-

3. Dutxa o bany?

- a) Dutxa
 - b) Bany
-

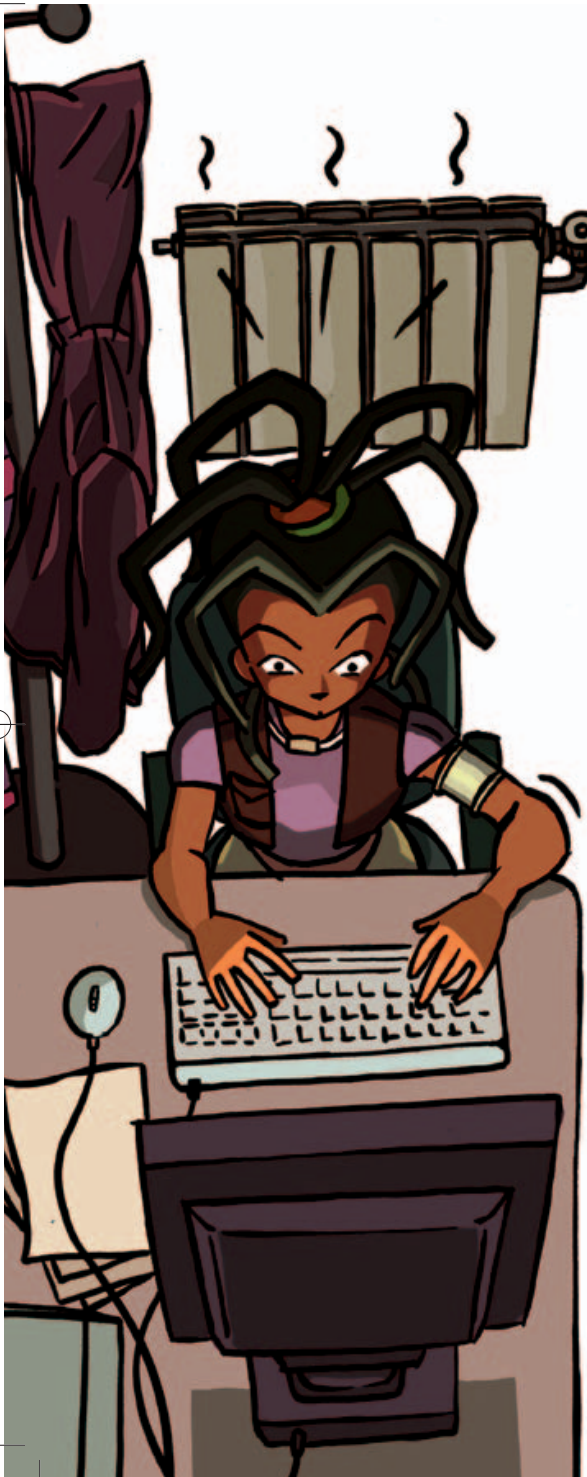
4. Què fas amb les deixalles que es generen a casa?

- a) Les separo i reciclo
 - b) Les llenço totes a la mateixa paperera
-

5. Per on apagues el televisor?

- a) Per l'interruptor principal
 - b) Pel comandament a distància
-





6. Quantes hores tens l'ordinador obert, de mitjana, cada dia?

- a) Un màxim de 4 hores
- b) Més de 4
- c) Cap. No tinc ordinador

7. Quan vas al supermercat, on poses el que compres?

- a) En bosses de plàstic
- b) En un carretó bossa de roba reutilitzable

8. En quants àpats menges carn vermella (vedella, be, porc) a la setmana?

- a) Entre 1 i 4
- b) Més de 4
- c) Mai. Sóc vegetarià

9. Mentre et rentes les dents, tanques l'aixeta?

- a) Sí
- b) No

11. A l'hivern, a quina temperatura poses la calefacció o l'estufa...

- a) Entre 18 i 21° C com a màxim
- b) A més de 21°C
- c) No tenim calefacció ni estufa

10. El paper que utilitzes és...

- a) Reciclat
- b) No reciclat
- c) No en tinc ni idea

12. Cada quan renoves el telèfon mòbil?

- a) Quan se m'espantia
- b) Freqüentment, perquè sigui el màxim d'actual
- c) No en tinc. No el necessito.

13. Quantes peces de roba tens a l'armari?

- a) Menys de 15
- b) Entre 15 i 30
- c) Més de 30

14. Els mocadors que utilitzo habitualment són...

- a) De paper
- b) De roba

15. Quants desplaçament vas fer en avió l'últim any?

- a) Cap
- b) 1 o 2
- c) Més de 2

per calcular la puntuació obtinguda i veure el teu resultat vés a la pàgina 186

